

СХЕМА РАСПОЛОЖЕНИЯ ГРАНИЦ ПУБЛИЧНОГО СЕРВИТУТА

Объект: «Строительство ВЛ 0,4 кВ с установкой ПУ для электроснабжения деревни Мокино (4500088778)»

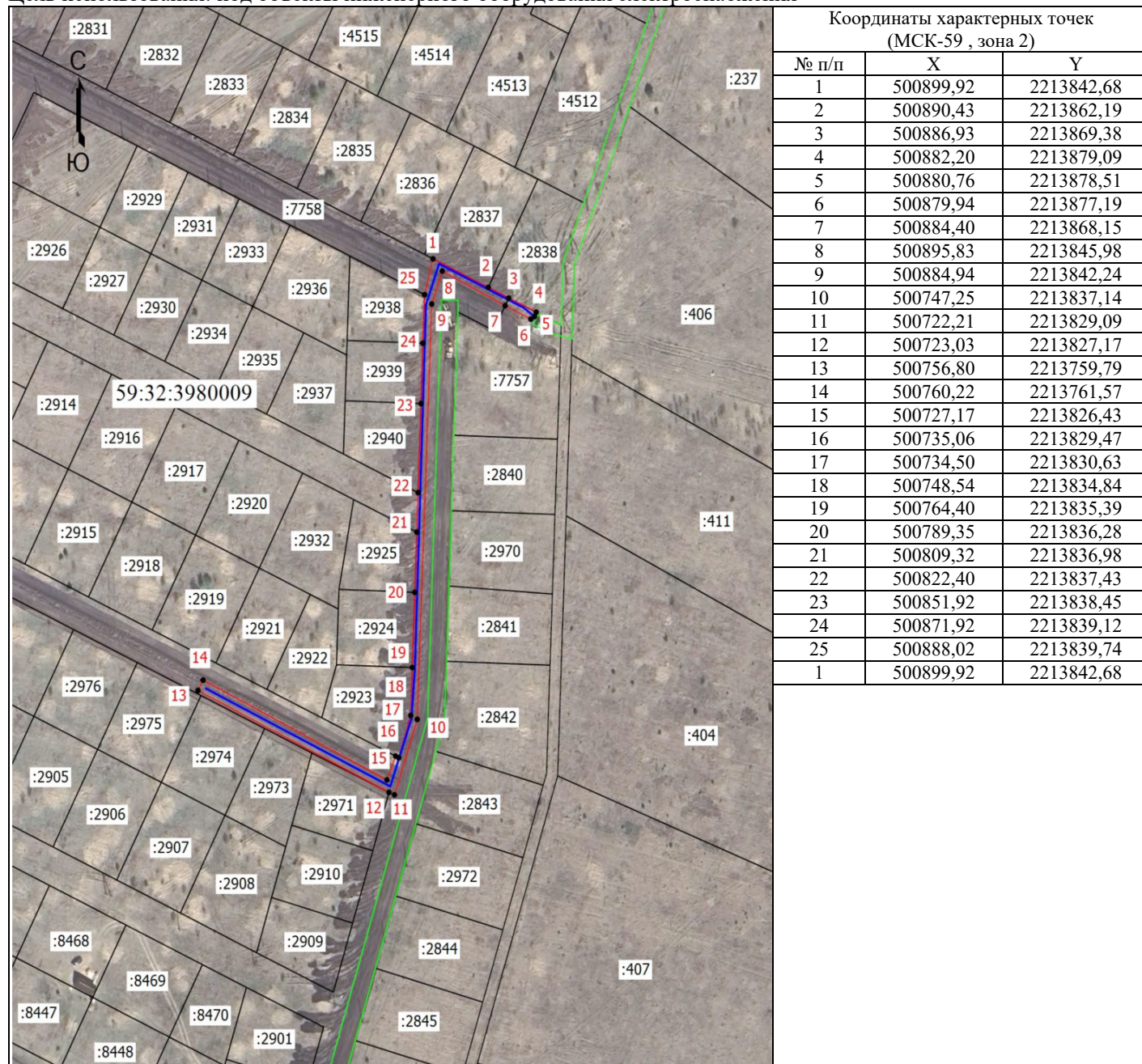
Местоположение объекта: Пермский край, Пермский муниципальный округ, д. Мокино

Площадь земель или части земельного участка, кв.м.: 834

Категория земель: земли населенных пунктов

Вид разрешенного использования земельного участка: -

Цель использования: под объекты инженерного оборудования электроснабжения



Масштаб 1: 2000

Условные обозначения

- Граница кадастрового квартала
- Граница земельного участка, согласно сведениям из ЕГРН
- Граница зоны с особыми условиями
- Граница предполагаемой к использованию земли или части земельного участка
- Граница сооружения, планируемого к строительству

59:32:3980009 - Номер кадастрового квартала

:237 - Кадастровый номер земельного участка

1 - Обозначение новой характерной точки